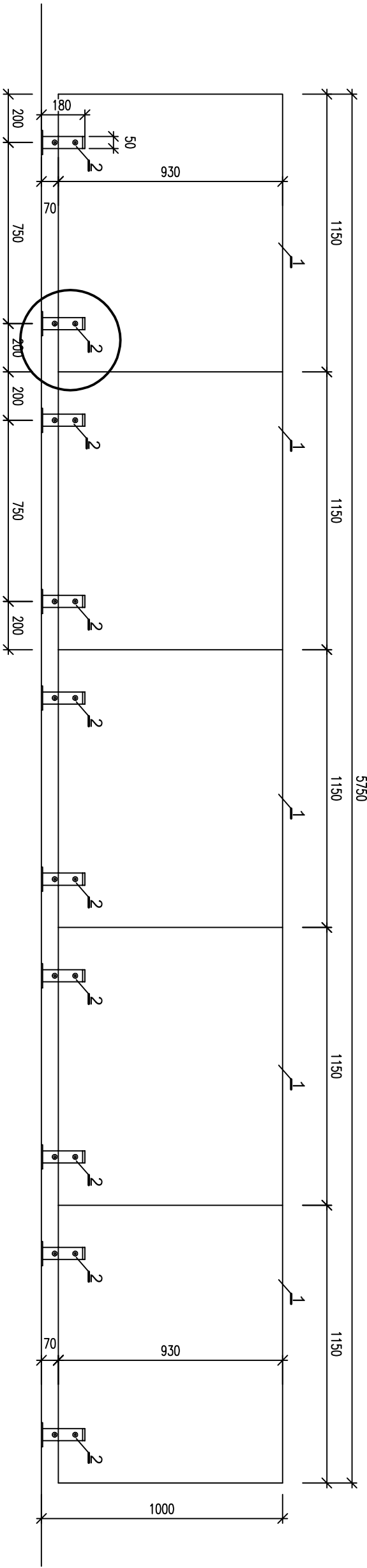


ZÁBRADLIE "ZB5"

POHĽAD

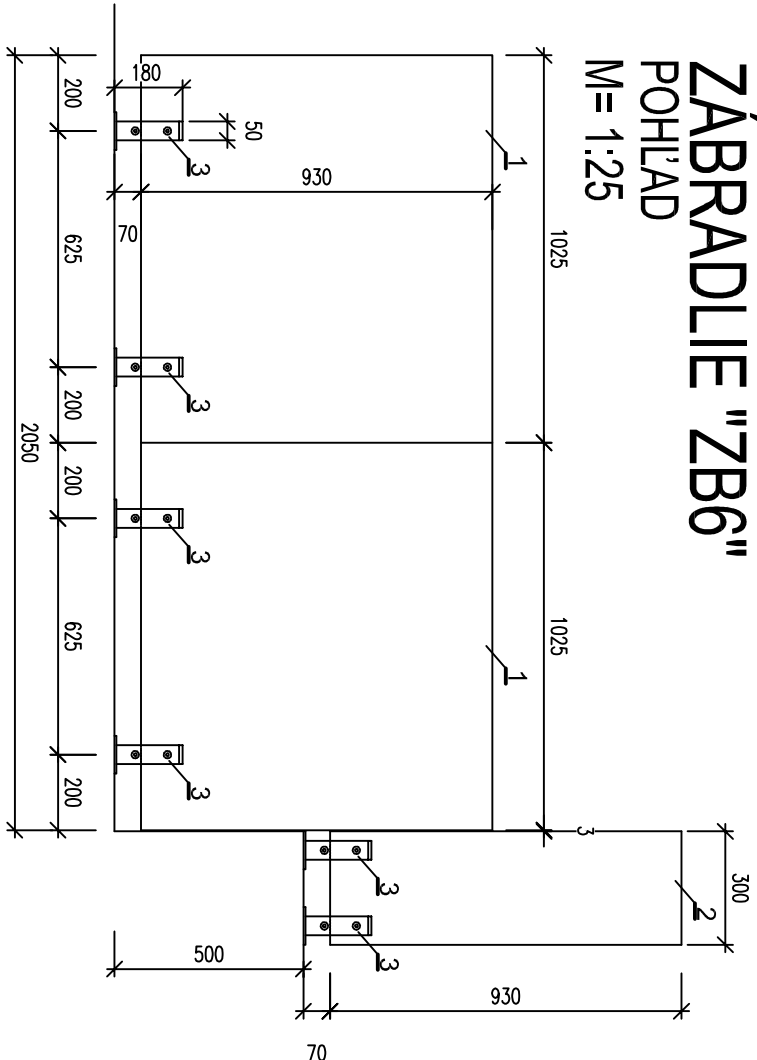
M= 1:25 - PRESKLENNÉ ZÁBRADLIE Z BEZPEČNOSTNÉHO LEPENÉHO SKLA KOTVENÉ DO PODLAHOVÝCH ÚCHYTŮV, KTORÉ SÚ KOTVENÉ DO PODLAHY



ZÁBRADLIE "ZB6"

POHĽAD

M= 1:25



POPIS ZÁBRADLIA POL. "ZB6"

- PRESKLENNÉ ZÁBRADLIE Z BEZPEČNOSTNÉHO LEPENÉHO SKLA KOTVENÉ DO PODLAHOVÝCH ÚCHYTŮV, KTORÉ SÚ KOTVENÉ DO PODLAHY

VÝKAZ MATERIÁLU PRE 1 KS "ZB5" (CELKOM - 9KS)

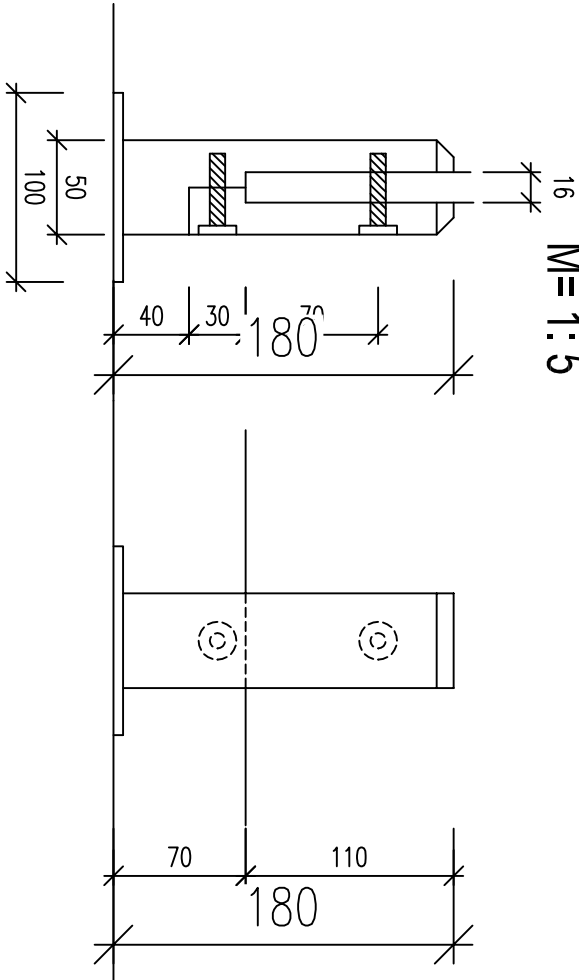
POŁOŹKA	/mm/, PŁOŠNÉ ROZMERY /mm x mmn/	PŁOCHA /m2/	PŮČET	PŮŁOŹKA SPŮLU m2/ ks
1	BEZPEČNOSTNÉ SKŁO –LEPENÉ 2x8 mm (0.93m x 1.15m)	1.07	5ks	5.35 m2
2	PODLAHOVÝ ÚCHYT NS 4801	-	10ks	10ks

VÝKAZ MATERIÁLU PRE 1 KS "ZB6" (CELKOM - 1KS)

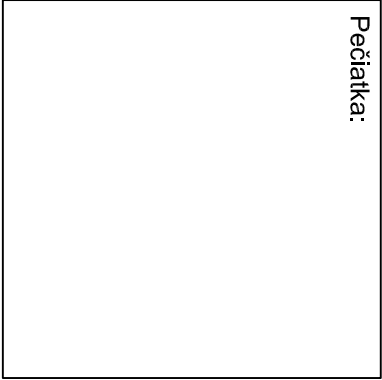
POŁOŹKA	/mm/, PŁOŠNÉ ROZMERY /mm x mmn/	PŁOCHA /m2/	PŮČET	PŮŁOŹKA SPŮLU m2/ ks
1	BEZPEČNOSTNÉ SKŁO –LEPENÉ 2x8 mm (0.93m x 1.025m)	0.976	2ks	1.953 m2
2	BEZPEČNOSTNÉ SKŁO –LEPENÉ 2x8 mm (0.93m x 0.3m)	0.279	1ks	0.279 m2
3	PODLAHOVÝ ÚCHYT NS 4801	-	6ks	6ks


DETAIL "D1"

M= 1:5



Pečiatka:



Stavebný objekt:	SO-01 PRESTAVBA ŠPORTOVEJ HALY		
Časť dokumentácie:	E1-1 -Architektonické a stavebné riešenie		
Autor architektonického riešenia: ing. arch. Jozef Hrozenský, PhD.			
Názov a miesto stavby:	PRESTAVBA ŠPORTOVEJ HALY BERNOULÁKOVA ULICA TOPOĽČANY		
Objednávateľ:	Mesto Topolčany	 <div>Architektonická kancelária Adresa: Zupné nám. č. 7 949 01 Nitra Slovakia</div>	
Stupeň projektu:	Realizačný projekt	Datum: 12/2017	Mimka: 1:20
Zodpovedný projektant:	Ing. Arch. Jozef Hrozenský, PhD.	Projektant: ARCHITEKTÚRA	
Projektant:	Ing. Eva Tonšková		
Názov výkresu:	ZABRADLIE " ZB5, ZB6"	Číslo výkresu:	A30